

## Conheça os sinais que indicam perigo de deslizamento

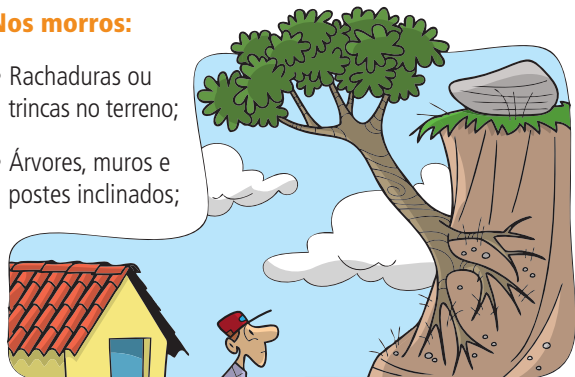
### Nas casas:

- Muros e paredes estufados;
- Novas rachaduras ou trincas.



### Nos morros:

- Rachaduras ou trincas no terreno;
- Árvores, muros e postes inclinados;



- Estalos ou aumento das trincas em pedras;
- Águas mais barrentas que o normal;

Em caso de um destes sinais, saia imediatamente de casa com toda a família e não volte até que a situação se normalize.

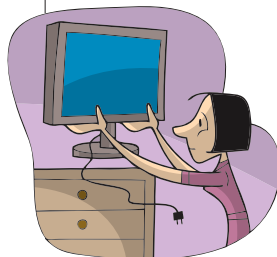
**Busque orientação com a Defesa Civil sobre abrigo ou refúgio mais próximo de sua região.**



## O que fazer em caso de enchentes

### Saiba o que fazer em caso de enchentes e inundações:

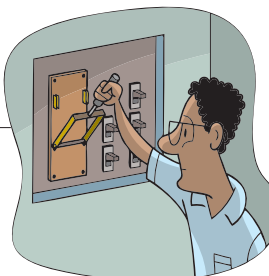
Levante móveis e eletrodomésticos.



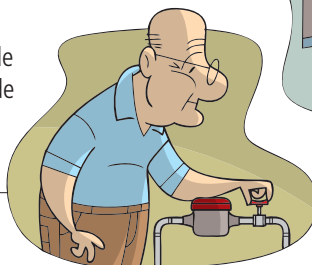
Retire os animais de estimação do local.



Desligue a chave geral.



Feche o registro de entrada de água no cavalete.



- Separe documentos e remédios;
- Coloque o lixo em lugar alto;
- Procure abrigo em locais altos e secos.

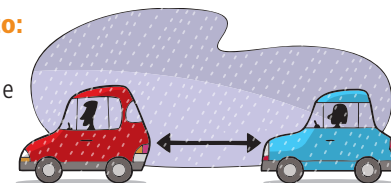
### Água de enchente:

Evite o contato com a água da chuva, pois ela está contaminada. Em caso de febre, vômito, diarreia, ferimentos e dores musculares, procure a Unidade de Saúde mais próxima e informe que teve contato com a água da enchente.



### Cuidados no trânsito:

- Diminua a velocidade e aumente a distância do veículo da frente;
- Procure locais altos e livres de enchentes;
- Não feche cruzamentos e facilite a passagem de veículos de socorro;
- Procure orientação pelo rádio;
- Se tiver que cruzar áreas alagadas, dirija devagar, mantendo sempre o carro acelerado. Espere sempre que o carro da frente acabe de cruzar a área para iniciar a sua travessia.



### Depois da enchente:

- Inutilize todos os alimentos que tiveram contato com as águas;
- Cuidado com cobras, ratos e aranhas que costumam aparecer depois das enchentes;
- Lave e desinfete os objetos que também tiveram contato com elas, usando uma colher de sopa de água sanitária para cada litro de água;
- Não use água de fontes e poços;
- A água usada para beber ou cozinhar deve ser fervida ou clorada;
- Mantenha sua vacina contra tétano em dia. Água de enchente também pode transmitir Hepatite A e leptospirose.

